

住まいづくり応援します

地元の工務店です!

四季の移ろいもいよいよフィナーレを迎えるこの時期、紅葉の便りがあちらこちらから届きます。自然のさりげない豊かさを肌で感じる秋になりました。皆様いかがお過ごしでしょうか。朝日に輝く、露霜の降りた朝。深い霧がいつもの景色を知らない土地に変える朝。トンボが乱れ飛ぶ午後の刈田。夕日に染まるいわし雲。いろんな秋探しをするのも秋の楽しさです。

はるさんのひと言

日本で暮らしている猫は995万9000匹、犬は1034万6000匹、合わせると2030万5000匹だそうです。すごいです!!

でも、もっと驚いたのが日本の子供人口。15歳未満の子どもは何と! 1633万人。日本で暮らす犬猫より、かなり少ないんです。

先日あるメーカーの方が、犬仕様の自宅リフォームの話をしてくださいました。外構工事にはドックラン仕様で、庭には汚れを洗い流せる人工芝。玄関には温水の足洗いブース。肉球にやさしいフローリング... 家の中で飼われている犬や猫が80%に達する現在、家づくりに求められるのは、もはや子ども部屋ではなくなっているのかも知れないと... これからの工務店のありがたにターニングポイントを感じ始めたはるさんでした。

わたしたちの仕事内容です

新築

健康で安全に過ごせる住まい。そこで家族が楽しく生活できる空間の提案を致します。

子育て応援の家

「たくさんほめる」「たくさん話す」「たくさん感じる」子どもが豊かに育つための提案を致します。

ゼロエネルギー住宅

自然エネルギーの恩恵を取り入れつつ、省エネ設備をバランスよく組み合わせ、エネルギーゼロのECOな暮らしを提案いたします。

環境

リフォーム

「自分の居場所」と思える安堵感や「明日も頑張ろう」という活力をもらえるような住まい(空間)を提案いたします。

古民家再生

住み継がれた家。家族の歴史や思い出を大切に、いつまでも安心して暮らせる再生の提案を致します。

ワーキング・ポリシー

住む人の「普段の暮らし」を考え、「家族」「子育て」「家事」「夫婦」「自分」を大切にできる空間の提案とともに、その家族が楽しく生活できる応援をしたいと思っています。

新築
新築

小松崎晴美 通称：はるさん

基本カボチャは苦手です。

強いと言えは、スープがも

坊ちゃんかぼちゃの名前は好きです

カボチャの 食べ方 何が好き?

小松崎まゆみ 通称：まーちゃん

カボチャは好きな食材です。1番ではないですが2番じゃダメですか。ケーキ・スープ・煮物・タルト・天ぷらなんでも好き!

片岡貴志 通称：タカさん

普通に、スープが1番好きです。

「はるさん企画」 「ペットと暮らす家」相談会

- ・ペットの臭い解消
- ・肉球にやさしい床
- ・滑りにくいフローリング
- ・体温調節の土間
- ・室内にキャットウォーク
- ・ドックラン
- ・足洗いブース etc.

ペットのために「家」ができることを一緒に考えていく相談会です。

- ・最新の建材や住宅機器から「ペットと暮らす家」を考えるのも1つの方法。
- ・動物園の行動展示を参考にするのも一手。

楽しい同居生活を探しましょう。

10月28日(土)から
11月11日(土)

*相談会参加の方は事前に予約連絡をお願いします。



有限会社 新栄建設

TEL 0299-44-0542

E-mail : shinei.u@ac.auone-net.jp

〈本社〉

石岡市下林317-3

〈出張所〉

つくば市高崎1793-1

石岡市 新栄建設

検索



この家と暮らしのコンセプトは「快適と心地よさ」

2020年対応の新しい住宅モデルです。

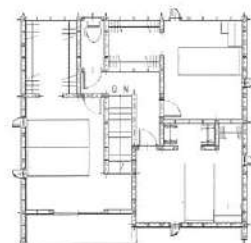
この家で提案する住宅基準は、地球温暖化を受けて政府が普及を推進する住宅性能で 通称ゼッチ ZEH = Net Zero Energy House といいます。

自然の風と光を高機能で包んだ「快適」と 生活空間をコンパクトにして生まれた「快適」

ゼッチ ZEH 生活

2020年からの

<断熱> と <省エネ> で使用エネルギーを減らし暮らしに必要なエネルギーを自宅で創エネする新しいモデルの住宅です。



2F

この家はコンパクトだから、**収納家具**は家の一部として設計しました。だから、個室の収納はたっぷり取りました。

リビング・ダイニング・キッチンが家族が何となく集まってきて時間と空間を共有できる**広場**のようなゆったりとした空間にしました。



1F

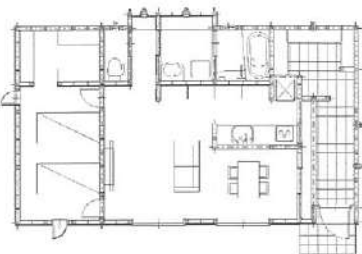
内装は、自在にコーディネートできます。

自然**素材**でシンプルにまとめる事もやわらかさを排除した硬質なイメージでもアクセント・ウォールを入れることも可能です。インスタグラムに投稿する空間づくりも**楽**しめます。

2階屋タイプ 32.5坪

ZEHの家2

建物本体価格 1,700万円 (税別)
太陽光パネル4.83kw搭載
35年ローン月々支払額 45,037円 (ボーナス時返済なし・変動金利0.625%)



平屋タイプ 22.2坪

ZEHの家1

建物本体価格 1,540万円 (税別)
太陽光パネル4.83kw搭載
35年ローン月々支払額 40,799円 (ボーナス時返済なし・変動金利0.625%)

■住宅はライフサイクルコストで考える時代になっています。

この家は4人家族の平均的光熱費相当の発電能力があります。この光熱費を現在の電気料金で換算すると35年で約500万円。これを建設費から差し引いてみるとかなり経済的な家になります。

断熱

2020年対応の家だから

- 家じゅうの温度差が小さくなり、トイレや脱衣所でのヒート**ショック**が防げます。
- 窓の**結露**がほとんど出ません。
- 室内が暖かいと「**風邪**をひきにくくなる」(データ出所:慶応大学 伊香賀研究室)「**気管支ぜんそく**・**せき**・**アトピー**性皮膚炎・手足の冷え・**アレルギー**性鼻炎などの**体調不良**が改善する」等のデータがあります (データ出所:近畿大学 岩前研究室)

省エネ

2020年対応の家だから

- 住宅機器(暖房/冷房/換気/照明/給湯)を高効率**設備**にすることで消費エネルギーを大幅に抑えます。だから、**光熱費**が抑えられます。
- この地域は年間を通して北北東・北東の風が多いため(データ出所:土浦気象観測所)開口部はそのことを基にしたデザインで自然の**恩恵**を消エネに生かしました。
- 室内空間はコンパクトで機能的。小さい空間は暮らしに必要なエネルギー消費が少なくてすみませす。
- 家の形はシンプル・コンパクトなので、**建築費**と**メンテナンス費用**が抑えられます。
- 家の床面積が小さいと言う事は掃除が**楽**です。

この家の最大のメリットは、毎日の掃除の**愉**しさかもしれません。これはまさに、「家事ラク」です。

ZEHの家のオプション

ヘムス HEMSってなに?!..知ってました..?

政府が普及を推進する事にはやたら略語が多くて、ついていけません!!

家で使われているエネルギーを節約するためのシステムだそうで HomeEnergyManagementSystem の略なんだそうです。

このシステムで、家庭で使われているエネルギーを見える化できるんだそうです。スマートフォンで外出先からも見ることが出来るんだそうで...でも、それは それ だけではありませんでした。

子供部屋のエネルギー使用量が増えれば、お子さんが帰宅した「しるし」!? キッチンのエネルギー使用量が増えれば、セットした炊飯器がご飯を炊き始めた「しるし」!? エアコンのエネルギー使用があれば、エアコンつけっぱなしの「しるし」!? あっ!どうしよう...

という時も、ご安心ください!スマートフォンでエアコンのオフ・オンができてしまうんです。



....
という事は、お留守番しているペットのためにエアコンのオフ・オンを外出先からでもできるという事。

*このシステムは新築だけではなく、現在お住いの住宅にも配電盤・配線等の手直しで導入可能です。あなたのお住いを「近未来の家」にするチャンスです。是非、この件でもご相談ください。