

住まいづくり応援します

地元の工務店です！

まだまだ暑い日が続くようです。皆様いかがお過ごしでしょうか？
暦の上では「処暑」となり 秋を感じる季節になりましたが、温暖化の影響でしょうか？残暑厳しく、体感として秋を感じるのはまだまだ難しいです。しかし田んぼは色づき、スーパーには秋限定の商品が並び、少しずつ秋の足音が聞こえ始めています。今年の秋は何をしまあか？

小松崎晴美 通称：はるさん
ラーメンの具は何が好き？
味噌ラーメンのキクラゲ。
あの何ともいえない歯ごたえがグー!!

小松崎まゆみ 通称：まーちゃん
ラーメンの具は何が好き？
しょうゆラーメンのメンマ。好きなメンマを子どもの頃「ナルト」と言い間違えナルトだらけのラーメンを食べたことがあります。

わたしたちの仕事内容です

新築

健康で安全に過ごせる住まい。そこで家族が楽しく生活できる空間の提案を致します。

子育て応援の家

「たくさんほめる」「たくさん話す」「たくさん感じる」子どもが豊かに育つための提案を致します。

ゼロエネルギー住宅

自然エネルギーの恩恵を取り入れつつ、省エネ設備をバランスよく組み合わせ、エネルギーゼロのECOな暮らしを提案いたします。

環境

リフォーム

物語 「自分の居場所」と思える安堵感や「明日も頑張ろう」という活力をもらえるような住まい（空間）を提案いたします。

古民家再生

文化 住み継がれた家。家族の歴史や思い出を大切に、いつまでも安心して暮らせる再生の提案を致します。

ワーキング・ポリシー

新築 住む人の「普段の暮らし」を考え、「家族」「子育て」「家事」「夫婦」「自分」を大切にできる空間の提案とともに、その家族が楽しく生活できる応援をしたいと思っています。

新築

この地域は四季の移ろいも豊かで、あばらしい自然に恵まれたところudur。その豊かな自然の中で、季節を肌で感じながら生活できることは他に代えることができない貴重なものです。そして、家は時として牙をむく自然から人々を守り、豊かな四季を味わうことを助けてくれます。

住宅が変わる▲●住まいが変わる

その家が 寒さや暑さが厳しい季節も屋外の気候変化に左右されにくく1年を通して快適な家であったら。言いかえると 夏や冬も気持ちのいい季節が家の中に倉りだせたら、今以上に快適で心地良い日々が送れ、それが健康にもつながっていくのではないか。私たちはそう考え、そんな住まいを求めて家づくりを続けてきました。

そんななか、地球温暖化対策として普及を推進する「新住宅性能基準」の施行が3年後に迫り、今まで提案してきた家をさらにバージョンアップした提案が必要になりました。

そこで「わたしたちの仕事内容」に書かれている基本姿勢と2020年からの新住宅性能基準を合わせて新たに提案することになったのが「ZEHの家2」と「ZEHの家1」です。うら面にその提案内容を載せました。ご検討いただけましたら幸いです。

新築建設

「はるさん企画」

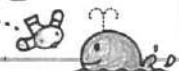
「お正月を新しい家で迎えたい！方の住まいの相談会」

8月26日(土)から9月10日(日)

この時期でしたらリフォーム・新築どちらも年内完成の家がご準備できます。新築なら石岡市の補助金・エコリフォームなら国の補助金の利用もできます。

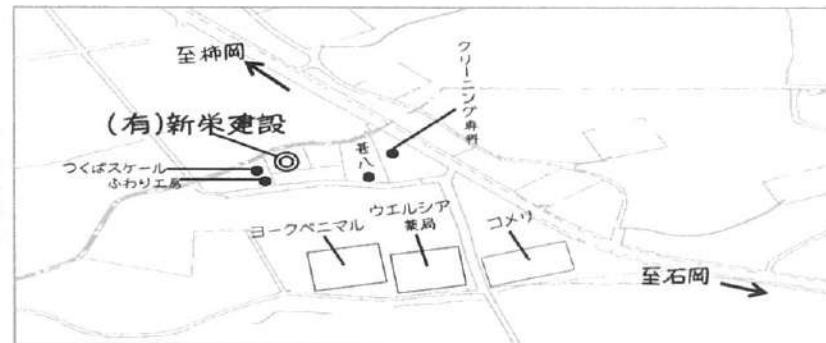
「新年・新しい住まい計画」始めませんか！！

*土地の選定から始める方の入居時期は年内には難しくなります。
*相談会参加の方は事前に予約連絡をお願いします。



片岡貴志 通称：タカさん

ラーメンの具は何が好き？
とん骨味噌ラーメンの海苔。具によってはスープの味への自己主張が強すぎるが海苔は程々なのがいい！



有限会社 新築建設

TEL 0299-44-0542

E-mail : shinei.u@ac.auone-net.jp

〈本社〉 石岡市下林317-3
〈出張所〉 つくば市高崎1793-1

石岡市 新築建設 検索



ゼッチ ZEH 生活

2020年からの生活

この家と暮らしのコンセプトは「快適と心地よさ」

2020年対応の新しい住宅モデルです。

この家で提案する住宅基準は、地球温暖化を受けて政府が普及を推進する住宅性能で 通称ゼッチ ZEH = Net Zero Energy House といえます。

自然の風と光を高機能で包んだ「快適」と 生活空間をコンパクトにして生まれた「快適」

断熱

2020年対応の家だから

- 家じゅうの温度差が小さくなり、トイレや脱衣所でのヒートショックが防げます。
- 窓の結露がほとんど出ません。
- 室内が暖かいと「風邪をひきにくくなる」(データ出所：慶応大学 伊香賀研究室)

省エネ

2020年対応の家だから

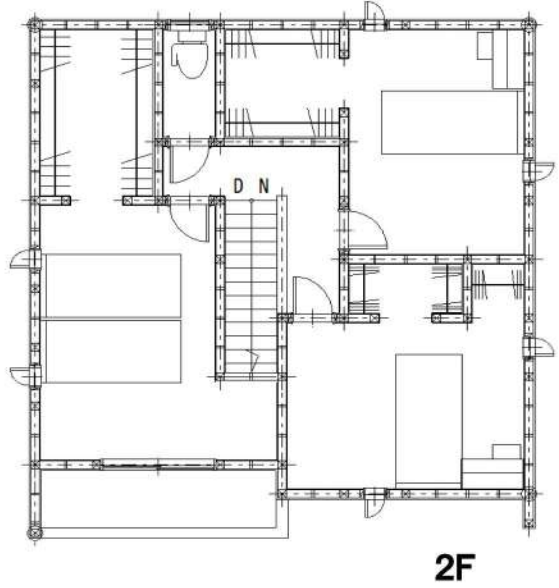
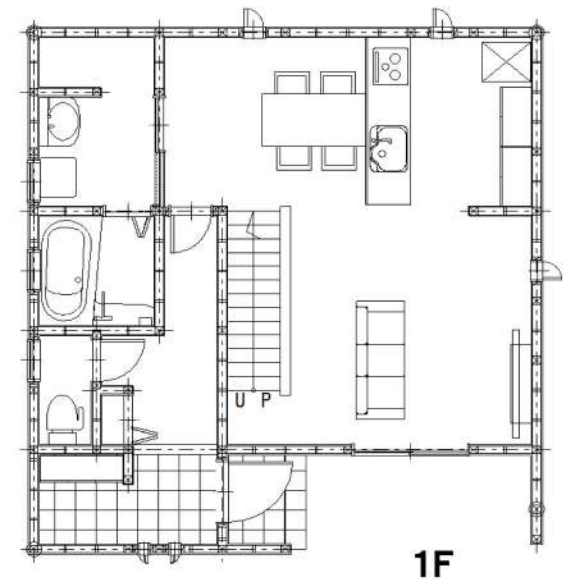
- 「気管支ぜんそく・せき・アトピー性皮膚炎・手足の冷え・アレルギー性鼻炎などの体調不良が改善する」等のデータがあります。(データ出所：近畿大学 岩前研究室)

コンパクト

2020年対応の家だから

- 住宅機器(暖房/冷房/換気/照明/給湯)を高効率設備にすることで消費エネルギーを大幅に抑えます。だから、光熱費が抑えられます。
- この地域は年間を通して北北東・北東の風が多いため(データ出所：土浦気象観測所) 開口部はそのことを基にしたデザインで自然の恩恵を消エネに生かしました。
- 室内空間はコンパクトで機能的。小さい空間は暮らしに必要なエネルギー消費が少なくてすみます。
- 家の形はシンプル・コンパクトなので、建築費とメンテナンス費用が抑えられます。
- 家の床面積が小さいと言う事は掃除が楽です。この家の最大のメリットは、毎日の掃除の愉しさかもしれません。

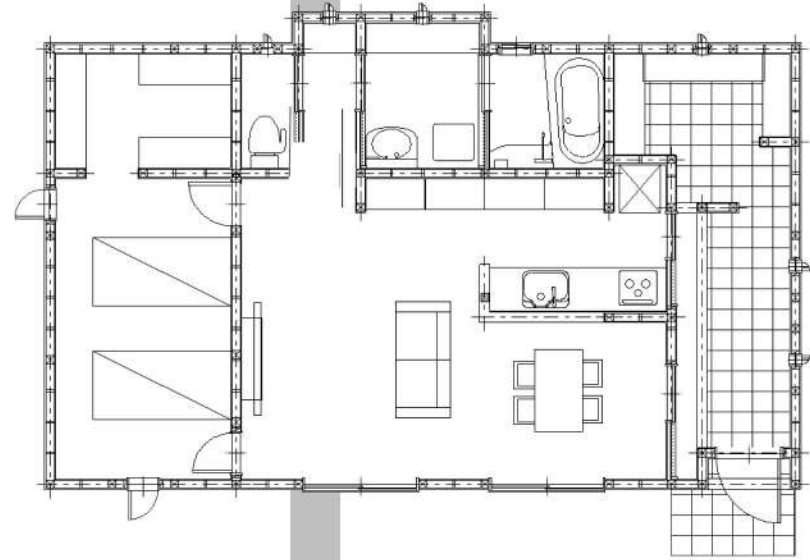
<断熱> とく省エネで使用エネルギーを減らし暮らしに必要なエネルギーを自宅で作成する新しいモデルの住宅です。



この家はコンパクトだから、収納家具は家の一部として設計しました。
個室の収納はたっぷり取りました。内装は、自在にコーディネートできます。
自然素材でシンプルにまとめる事も
やわらかさを排除した硬質なイメージでもアクセント・ウォールを入れることも可能です。
インスタグラムに投稿する空間づくりも楽しめます。

創エネでつくりだす500万円/35年!

この家は4人家族の平均的光熱費相当の発電能力があります。だから、4人家族の売電買電の年間トータルは光熱費ゼロになります。この光熱費を現在の電気料金で換算すると35年で約500万円となります。これは建設費が高くなる分を差し引いても経済的です。



2階屋タイプ 32.5坪 ZEHの家2
ゼッチ ツー

住宅はライフサイクルコストで考える時代になっています。

平屋タイプ 22.2坪 ZEHの家1
ゼッチ ワン

建物本体価格 1,700万円 (税別)

太陽光パネル4.8 3kw搭載

35年ローン月々支払額 45,037円 (ボーナス時返済なし・変動金利0.625%)

建物本体価格 1,540万円 (税別)

太陽光パネル4.8 3kw搭載

35年ローン月々支払額 40,799円 (ボーナス時返済なし・変動金利0.625%)